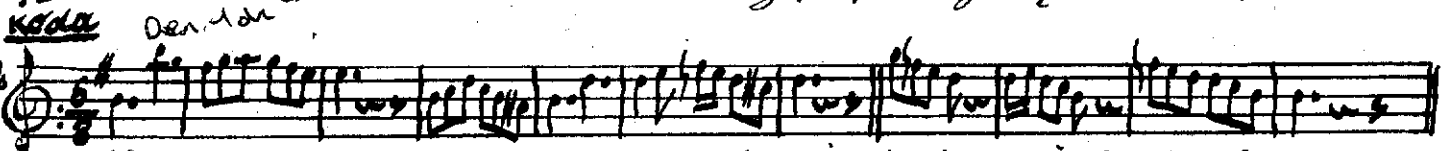
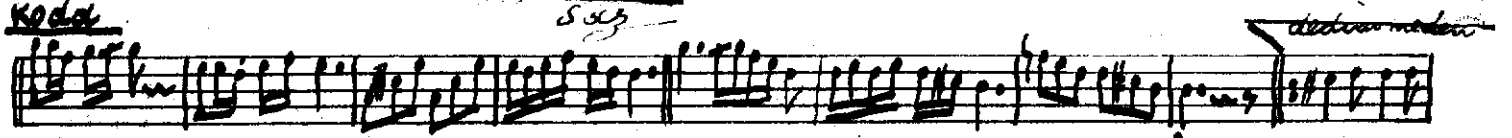
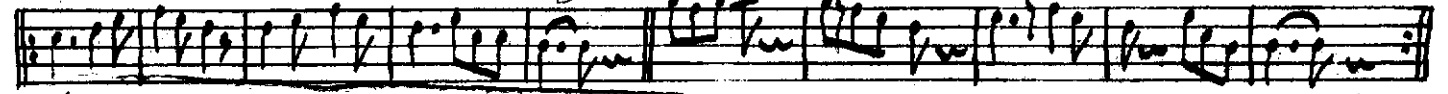


Süti. Süti. (zavalle Kız) Fındığı. Süti. Müsteda.



Sa hil degezen sarmasacı Bir Kız sor dum ismi ni dedi ismini Be l Kes



*gezersin Biçle falı mız dedi kimse siz Bir za valle Kız. 2. doldu göğleri o kadar kuyu enginlere
dedi de ancağ mı ağızları kara de
Sahil de gezen sarmasacı Bir Kız dedi kimse siz za valle Kız Hınç Kera Hınç Kera Kış di zannından
sor dum ismi ni dedi ismini Bel ki
destan meden gezersin Biçle falı mız*